



香川県立
東山魁夷せとうち美術館
Kagawa Prefectural Higashiyama Kai Setouchi Art Museum

秋の特別展

日本画の粹

— 新見美術館コレクション選

花鳥を愛でる、風月を味わう



山口華揚《晨雪》1972年 新見美術館蔵

会 期 2022 9/17 (土) ~ 11/6 (日) ※10月11日(火)に一部展示替えをします

休 館 日 毎週月曜日(ただし祝日の場合は開館、翌日火曜日が休館)

開 館 時 間 午前9時から 午後5時まで(入館は午後4時30分まで)

観 覧 料 620円(490円) ※()内は20名以上の団体
※高校生以下、満65歳以上の方、障害者手帳をお持ちの方は無料(当館受付にて証明書等をご提示ください)

主催：香川県立東山魁夷せとうち美術館

協力：新見美術館

後援：香川県教育委員会、朝日新聞高松総局、産経新聞社、山陽新聞社、四国新聞社、日本経済新聞社高松支局、毎日新聞高松支局、読売新聞高松総局、NHK高松放送局、OHK岡山放送、RSK山陽放送、KSB瀬戸内海放送、TSCテレビせとうち、RNC西日本放送、FM香川、エフエムサン、KBN、せとうち美術館ネットワーク

岡山県北西部、自然豊かな新見市の街を一望する新見美術館。この秋、香川県立東山魁夷せとうち美術館では、新見美術館の1,200点余りにのぼる所蔵作品から選りすぐりの近現代日本画コレクションを紹介します。竹内栖鳳、鏑木清方、川合玉堂、田淵俊夫など、近代から現代に至るまでの、風景、静物、人物といったさまざまな作品を通して、継承され、新たに生み出される日本画の中に透徹する「粋」をご覧ください。

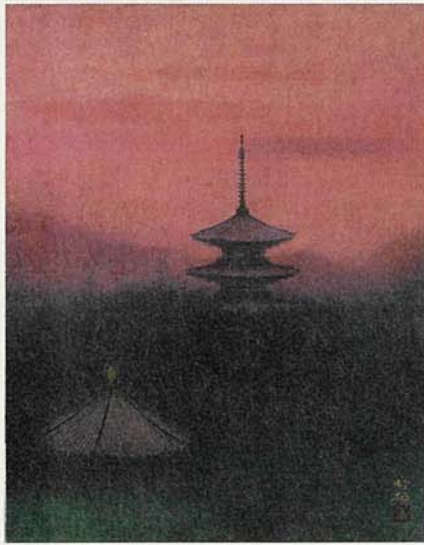
本展を通して、素晴らしい日本画を広くご来館の皆様にお楽しみいただくとともに、両館のみならず瀬戸内地域の交流の帆風となりましたら幸いです。



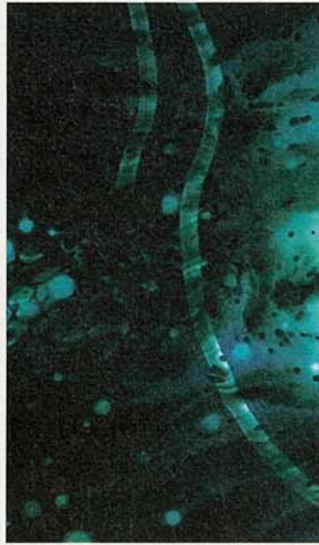
平松礼二《秋の池・モネ》2016年 新見美術館蔵



上村松園《雪の富士》1939年頃 新見美術館蔵 ※10/10まで展示



鈴木竹柏《明ける古都》2009年 新見美術館蔵



新恵美佐子《播籃》2008年 新見美術館蔵



川合玉堂《柳蔭釣魚》1941年頃 新見美術館蔵



竹内栖鳳《家鴨》1938年頃 新見美術館蔵



小林古径《葡萄》制作年不詳 新見美術館蔵(寄託)

イベント

◎スペシャルトーク 新見美術館学芸員の徳山亜希子氏をお招きし、作品解説をしていただきます。

日時／9月18日(日)13:30から(約1時間) 解説／徳山亜希子(新見美術館 学芸員)

場所／東山魁夷せとうち美術館 展示室 申込／不要、参加無料 ※観覧券が必要です

◎ミュージアムトーク 当館学芸員による作品解説を行います。

日時／9月17日、10月1日・15日、11月5日の各土曜日 11:00から(約30分間) 解説／当館学芸員

場所／東山魁夷せとうち美術館 展示室

申込／不要、参加無料 ※観覧券が必要です

◎夕焼けコンサート「寺島弘城 ～テノールの夕べ～」 東山魁夷も愛したモーツァルトなどを、若手テノールの声でお楽しみください。

出演／寺島弘城(東京藝術大学大学院博士課程在学、坂出高等学校卒)

定員／40名(事前申込・先着順)

日時／10月1日(土)18:00～19:00

申込／9月21日(水)9:00から電話受付

場所／東山魁夷せとうち美術館 1階ラウンジ ※コンサートのみの入場は無料



アクセス

本州方面から瀬戸大橋利用の場合／坂出北I.C.より4km
四国内から高速道路利用の場合／坂出I.C.より8km
※坂出北I.C.はハーフインターのため、四国側からは降りられません

JR坂出駅より
バス・乗合タクシー・タクシーで約20分
JR宇多津駅よりタクシーで約20分

高松空港よりタクシーで約40分

時刻表(片道約20分)

坂出駅北口(バス①番のりば)⇄美術館
乗合タクシー……………1人片道520円
市営バス(瀬居町竹浦行)……………1人片道370円
坂出駅発→美術館前 美術館前発→坂出駅
09:50 乗合タクシー 11:15 乗合タクシー※
10:50 乗合タクシー 12:15 乗合タクシー※
11:35 バス 12:25 バス
13:30 乗合タクシー 14:45 乗合タクシー※
14:25 バス 15:15 バス

※坂出駅行き乗合タクシーは予約制です。
利用する便の発車時刻30分前までにお電話ください
スミレタクシー ☎ 0120-307-430
琴参配車センターにつながります