



香川県立

東山魁夷せとうち美術館

Kagawa Prefectural Higashiyama Kai Setouchi Art Museum

令和5年度
春の特別展



京の百景

A Hundred Views of Kyoto

四季折々の、京都に出会う。

上から 秋野不知「平安神宮」／小野竹尚「鴨川夜景」
いずれも1973年作 京都府蔵(京都府京都文化博物館管理)

2023年

4月15日[土]—6月4日[日]

休館日：毎週月曜日(ただし5月1日は開館)

開館時間：午前9時から午後5時まで(入館は午後4時30分まで)

観覧料：620円(490円)※()内は20名以上の団体

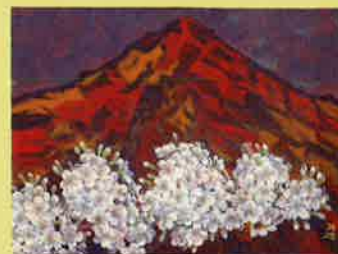
※高校生以下、満65歳以上の方、障害者手帳をお持ちの方は無料
(当館受付にて証明書等をご提示ください)

※5月18日(木)は国際博物館の日につき無料公開

主催：香川県立東山魁夷せとうち美術館

特別協力：京都府京都文化博物館

後援：香川県教育委員会、朝日新聞高松総局、産経新聞社、山陽新聞社、四国新聞社、日本経済新聞社高松支局、毎日新聞高松支局、読売新聞高松総局、NHK高松放送局、OHK岡山放送、RSK山陽放送、KSB瀬戸内海放送、TSCテレビせとうち、RNC西日本放送、FM香川、エフエムサン、KBN株式会社



四季折々の、京都に会う。

「機会あるごとに京都に旅し、その四季おりおりの姿に親しんでいたのは、日本の故里の姿を、この街の持つ文化とその自然の中に見出していたからである。」^{※1}この東山魁夷の言葉があらわすように、京都は文化と自然に富んださまざまな姿を私たちにを見せてくれます。うつりゆく京都の風物や景色を日本画に描きとどめて後世に伝えようと、1971(昭和46)～73(昭和48)年にかけて京都府が制作委嘱した「京の百景」。京都を8つの地区に分け、京都画壇を代表する日本画家たちによって描かれた作品118点から、本展では春の情景を描いた作品など37点を特に選りすぐり、ご紹介いたします。街、山、海へと、足をのびして旅するように、50年の時を超えた多彩な京都をぜひご覧ください。

※1 東山魁夷「第二十二章 古都暮情」『風景との対話』(新潮社、1967年)より

※2 本作の著作権者(管理者)様に連絡が取れていません。お心当たりの方はお手数ですが当館までご連絡ください。

1. 烏頭尾精「市内の眺望」
2. 広田多津「祇園の町並」
3. 堂本印象「苔寺」
4. 木下章「醍醐の桜」^{※2}
5. 上村松篁「壬生狂言」
6. 大河内正夫「舞鶴湾眺望」
7. 海老名正夫「白川の里(白川女)」
8. 西山英雄「比叡山」
9. 池田遙邨「大文字の送り火」
10. 岩倉壽「笠置」

いずれも 1973年作

京都府蔵(京都府京都文化博物館管理)

INFORMATION | イベント案内

ミュージアムトーク

当館学芸員による作品解説を行います。

日時 | 4月15日(土)・29日(土・祝)、5月3日(水・祝)～6日(土)・20日(土)、
6月3日(土) 各11:00から(約30分間)

場所 | 東山魁夷せとうち美術館 展示室

解説 | 当館学芸員

申込 | 不要、参加無料 ※観覧券が必要です

夕焼けコンサート「かがわジュニア・フィル団員による演奏会」

若葉の季節にぴったりの、高校生以下の音楽家たちによる演奏をお楽しみください。

出演 | かがわジュニア・フィルハーモニック・オーケストラ団員

日時 | 5月27日(土) 18:00～19:00

場所 | 東山魁夷せとうち美術館 1階ラウンジ ※コンサートのみの入場は無料

定員 | 50名(事前申込・先着順)

申込 | 5月16日(火) 9:00から電話受付

アクセス

本州方面から瀬戸大橋利用の場合 … 坂出北I.C.より4km
四国内から高速道路利用の場合 …… 坂出I.C.より8km
※坂出北I.C.はパーキングのため、西側側からは降りられません

JR坂出駅よりバス・乗合タクシー・タクシーで約20分
JR宇多津駅よりタクシーで約20分

高松空港よりタクシーで約40分



時刻表

片道約20分

JR坂出駅北口(バス①番のりば) ⇄ 美術館 600
乗合タクシー …………… 1人片道600円
市営バス(瀬居町竹浦行) …………… 1人片道370円

坂出駅 ⇄ 美術館	美術館 ⇄ 坂出駅
09:50 乗合タクシー	11:15 乗合タクシー※
10:50 乗合タクシー	12:15 乗合タクシー※
11:35 バス	12:25 バス
13:30 乗合タクシー	14:45 乗合タクシー※
14:25 バス	15:15 バス

※坂出駅行き乗合タクシーは予約制です
利用する便の出発時刻30分前までにお電話ください
【スミレタクシー ☎0120-307-430 琴参配車センターにつながります】

