



香川県立

東山魁夷せとうち美術館

Kagawa Prefectural Higashiyama Kai Setouchi Art Museum



東山魁夷「夏山白雲」リトグラフ

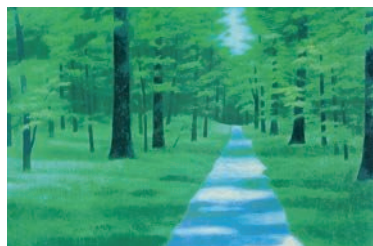
2026年度 第1期テーマ作品展

春 夏 秋 冬
— 移 り ゆ く 風 景

会期 | 2026年6月18日[㊦] — 8月2日[㊦]

テーマ作品展は、東山魁夷(1908—1999)の版画を中心とする当館収蔵品の中から、季節や画題、取材地などのテーマに基づいて作品を選び紹介する収蔵作品展です。

春夏秋冬 — 移りゆく風景



「若葉の径」セリグラフ



「秋径」セリグラフ

風景を描き続けた魁夷は、四季折々の自然の姿と向き合ってきました。過ぎ去る季節を惜しむように、また巡り来る季節を信じて幾年月。季節の移ろいを繊細に感じ取る魁夷の眼差しが感じられる作品を紹介します。



「聖夜」リトグラフ

ミュージアムトーク

当館学芸員による作品解説を行います。

11:00—11:30(予約不要、観覧料必要)

◎6月20日(土) ◎7月4日(土) ◎7月18日(土)

1階 Cafe

カフェ なぎさ

営業時間/9:30—16:30(16:00ラストオーダー)



魁夷の祖父が生まれ育った櫃石島(ひつしじま)や瀬戸大橋を眺めながら、コーヒーやジュースなどお飲み物やお菓子をどうぞ。※お食事のメニューはありません

1階 Shop

ミュージアムショップ



当館所蔵作品のポストカードや便箋、建築ポストカードや保多織ハンカチなど、当館オリジナル商品のほか、関連書籍などを販売しています。カフェ、ショップのみのご利用も可能です(観覧料不要)。

会期

2026年6月18日(木)—8月2日(日)

会期中の休館日

月曜日 ※7月20日(月・祝)・27日(月)は開館します

開館時間

午前9時—午後5時(入館は午後4時30分まで)

観覧料

一般 400円(320円)

※()内は20名以上の団体料金

※高校生以下無料、

障害者手帳等をお持ちの方、

香川県在住の満65歳以上の方は観覧料免除

(当館受付にて証明書等をご提示ください)

アクセス

本州方面から瀬戸大橋利用・
四国内から高速道路利用の場合
坂出北I.C.より4km

JR坂出駅よりバス・乗合タクシー・タクシーで約20分
JR宇多津駅よりタクシーで約20分

高松空港よりタクシーで約40分



時刻表

(片道約20分)

JR坂出駅(南口バスターミナル) ⇄ 美術館

乗合タクシー(⑦番のりば)……1人片道640円

バス(⑨番のりば・瀬居線)……1人片道400円

坂出駅発→美術館前	美術館前発→坂出駅
08:30/バス	09:29/バス
09:50/乗合タクシー	11:15/乗合タクシー※
10:50/乗合タクシー	12:15/乗合タクシー※
11:35/バス	12:34/バス
13:30/乗合タクシー	14:45/乗合タクシー※
14:25/バス	15:24/バス

※坂出駅行き乗合タクシーは予約制

利用する便の出発時刻30分前までにお電話ください

(スミタタクシー ☎0120-307-430

琴参配車センターにつながります)



香川県立

東山魁夷せとうち美術館

Kagawa Prefectural Higashiyama Kall Setouchi Art Museum

〒762-0066

香川県坂出市沙弥島字南通224-13

Tel.0877-44-1333

Fax.0877-44-0220



東山魁夷せとうち美術館ホームページ

<https://www.pref.kagawa.lg.jp/higasiyamakai/higashiyama/>