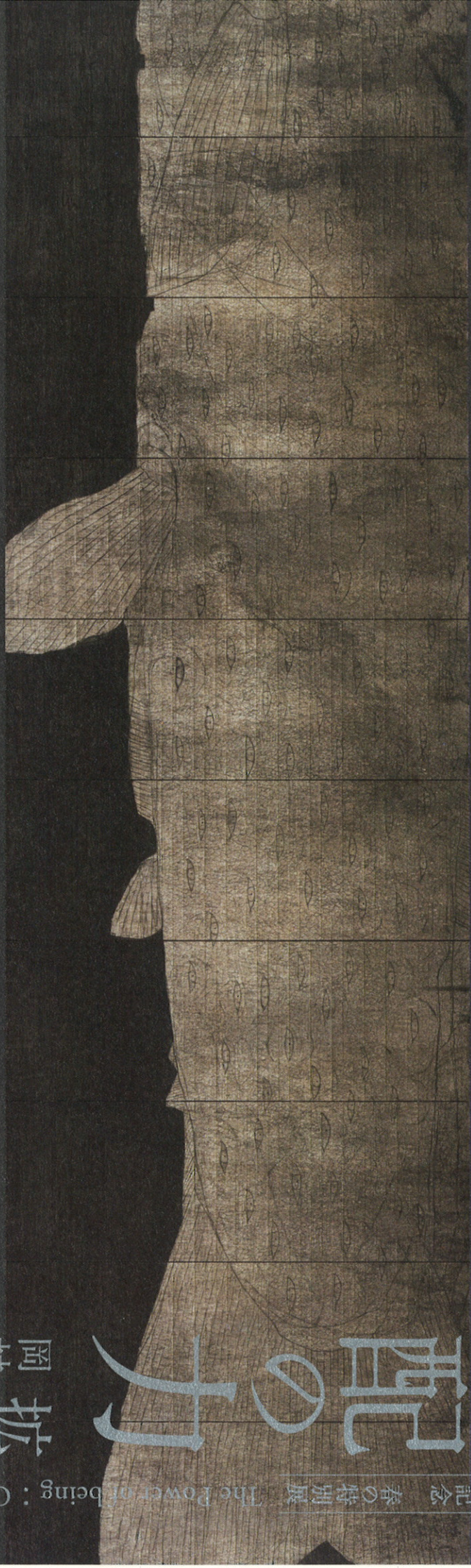




香川県立  
岡山魁夷せとうち美術館  
Kagawa Prefectural Higashiyama Keiichi Seito-uchi Art Museum

S E I T O U C H I  
T R I E N N A L E  
2 0 2 5



開館20周年記念 春の特別展 The Power of being : Okamura Keizaburo | Shine Misako

# 気配の力

## 岡村桂三郎 — 新恵美佐子 拡大する日本画

会 期  
2025年  
4月12日[土]—6月1日[日]

休 館 日 | 4月4日[月]・5月26日[月]  
開 館 時 間 | 午前9時から午後5時まで(入館は午後4時30分まで)  
観 覧 料 | 一般800円(640円)  
※1)は20名以上の団体料金  
※高校生以下は無料、観覧券手帳等をお持ちの方、香川県在住の満65歳以上の方は無料(領明書等をご提出ください)  
※5/18(日)は国際博物館の日につき無料公開

主 催 | 香川県立岡山魁夷せとうち美術館  
共 催 | 岡崎新聞社、日本経済新聞社  
後 援 | 香川県教育委員会、朝日新聞岡山総局、新幹新聞社、山陽新聞社、山陽新聞高松支局、読売新聞岡山総局、OHK岡山放送、RSK山陽放送、KSS山陽放送、TSCテレビせとうち、KVC西日本放送、FM香川、エフエムサンチ、KBN  
協 力 | エフエフ岡崎  
瀬戸内国際芸術祭2025 参加企画

岡村桂三郎 (百景の鳥 18・1) 2018年 350×1200×8.4cm 撮影:末正真礼生 提供:平塚市美術館

岡村 桂三郎 (1958年～)  
Okamura Keizaburo  
2008年 第4回岡山魁夷記念日経日本画大賞展 大賞

### イベント

ズバリヤルアーティストトーク  
本展の出品作家に話を伺います。  
日時 | 4月19日[土] 14:00～15:00 新恵 美佐子さん  
5月10日[土] 14:00～15:00 岡村 桂三郎さん  
5月11日[日] 11:00～12:00 岡村 桂三郎さん  
場所 | 岡山魁夷せとうち美術館 展示室 ※申込不要、観覧券が必要です

ワークショップ「墨と遊ぼう／墨で描く」  
新恵美佐子さんによる、水墨画に親しむワークショップです。  
日時 | 4月20日[日] 10:00～12:00 (小学生) 13:30～15:30 (一般) 各10名  
場所 | 坂出市民美術館 研修室 (〒762-0013 坂出市 津町一丁目5番555号)  
※ 展覧会会場が異なります  
参加無料 事前申込制 (応募者多数の場合は抽選)  
詳細は3月下旬にホームページへ掲載します

学芸員によるミュージアムトーク  
日時 | 4月26日[土] 5月3日[土] 5月17日[土] 5月18日[日]  
各11:00～11:30  
場所 | 岡山魁夷せとうち美術館 展示室  
※ 申込不要、観覧券が必要です

夕焼けコンサート  
日時 | 5月31日[日] 開演18:00～19:00  
場所 | 岡山魁夷せとうち美術館 ラウンジ  
出演 | 春山健三さん(クラリネット)、香川泉(声)  
詳細はホームページへ掲載します



新恵美佐子《Butterfly dream》(部分) 2025年 170×540cm

開館20周年記念 春の特別展

# 気配の

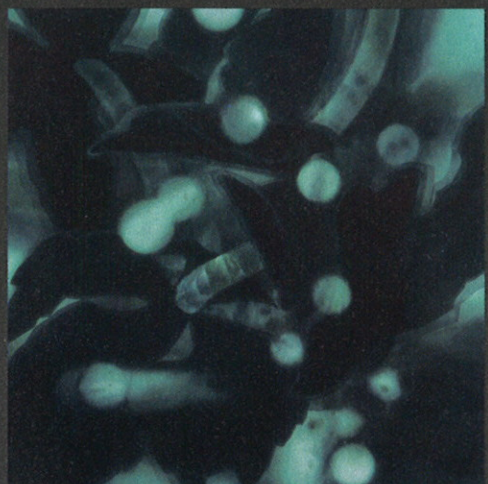
# 力 拡大する日本画

The Power of being : Okamura Keizaburo | Shine Misako

時代とともに変化し拡大し続ける「日本画」の現在。「拡大する日本画」展は、東山魁夷記念日経日本画大賞にゆかりある2名の現役画家の作品を通して、日本画の歩んできた道を振り返りながら、未来へと続く道を眺める機会として、これまで瀬戸内国際芸術祭にあわせ開催してきました。3回目となる本展では、得体の知れない生き物達の氣迫に満ちた岡村桂三郎の大作と、絶えず変化する生命を主題とした新恵美佐子の最新作を含む作品群を展示します。それぞれの生命に対するアプローチから立ち現れる「気配」を開館20年を迎え、リニューアルオープンした当館でぜひご覧ください。



新恵美佐子《花遊》2023年 60.6×41cm

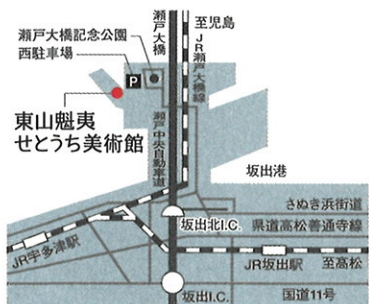


新恵美佐子《海の揺籃》2025年 116×116cm

新恵 美佐子 (1963年～)  
Shine Misako

2004年 第2回東山魁夷記念日経日本画大賞 入選

会期 2025年 4月12日[土]—6月1日[日]



**アクセス**

- 本州方面から瀬戸大橋利用の場合 … 坂出北I.C.より4km
- 四国内から高速道路利用の場合 …… 坂出I.C.より8km
- ※坂出北I.C.はハイパーインターのため、四国側からは降りられません。
- JR坂出駅よりバス・乗合タクシー・タクシーで約20分
- JR宇多津駅よりタクシーで約20分
- 高松空港よりタクシーで約40分

〒762-0066 香川県坂出市沙弥島字南通224-13  
Tel.0877-44-1333 Fax.0877-44-0220  
<https://www.pref.kagawa.lg.jp/higasiyamakai/higashiyama/>

**時刻表** 片道約20分

JR坂出駅北口(バス①番のりば) ⇄ 美術館

乗合タクシー …………… 1人片道600円  
路線バス(瀬戸町竹浦行) …………… 1人片道400円

坂出駅発 ⇒ 美術館前	美術館前発 ⇒ 坂出駅
08:35 バス	09:34 バス
09:50 乗合タクシー	11:15 乗合タクシー ※
10:50 乗合タクシー	12:15 乗合タクシー ※
11:35 バス	12:34 バス
13:30 乗合タクシー	14:45 乗合タクシー ※
14:25 バス	15:24 バス

※坂出駅行き乗合タクシーは予約制です。  
利用する便の出発時刻30分前までにお電話ください  
【スミレタクシー ☎0120-307-430 琴参記車センターにつながります】  
※4月18日～5月25日はシャトルバスが運行予定。詳しくはホームページを参照。